



Patterns

s c h ö n e S c h n i t t e



Beuteltasche aus Leder

Bebilderte Nähanleitung mit Schnittmuster

Nählevel ●●●●○

© Copyright: dieses Ebook ist geistiges Eigentum von b-patterns.com. Bitte respektiere das. Kopieren und Verkaufen sind nicht erlaubt.

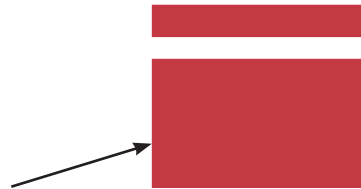
beuteltascheausleder.pdf

Material:

- Lederstück 40 x 80 cm ca. 1 mm Stärke (sehr gut: Babyschuhleder)
- Nähgarn 1 bis 2 Töne heller
- Futter 40 x 80 cm
- Bambushenkel ø 18 x 14,5 cm (z.B. bei DaWanda)
- 1 Zipp 18 cm (bei mir aus einer alten Taschen recycled)
- Ledernähnaedel für die Nähmaschine
- Klebestift

Zuschnitt:

- 2 x Tasche Leder
- 6 x Lederstreifen 1 x 8 cm
- 2 x Futter aus Stoff
- 1 x Futterinnentasche aus Leder (2 Teile)



Schnitt wie auf Seite 9 zu sehen zusammenkleben. Alle Schnittteile sind inklusive 3/4 cm Nahtzugabe. Taschenschnitt: 2 x mit Kugelschreiber auf die linke Lederseite zeichnen. Die Falten und alle Querzeichen (z.B. mit Kopierpapier und Rädchen) übertragen.



LEDERVERARBEITUNG

solltest du keine Erfahrung mit der Verarbeitung von Leder haben, empfehle ich unbedingt, die NÄHTIPPS auf www.b-patterns.com zum Thema Lederverarbeitung sorgfältig durchzulesen. Dort stehen hilfreiche Tricks im Umgang mit Leder.

Abnäher nähen Ledernähnaedel. Bitte zuerst einen zur Probe mit einem kleinen Reststück nähen: Stichlänge auf 3 - 3,5 mm einstellen. Den 1 x 8 cm Streifen unter den Abnäher legen - rechte Seite zeigt nach oben. Das Schnittteil so in die Maschine legen, daß die Abnäheröffnung von dir wegzeigt. Linke Seite bei 0.2 cm steppen, bis kurz über die eingeschnittene Spitze. 2 Querstiche steppen, nochmal drehen, Kante an Kante legen und ebenfalls bei 0.2 cm runtersteppen. Enden gut verriegeln.



Falten steppen x auf x legen und mit einer Stecknadel, die genau durch die Endpunkte der Falte gestochen wird, fixieren. Falte zusteppe. **Falteninhalt** - wie am Bild zu sehen - wegschneiden. NZ und verbliebene Falte genau mittig quetschen. Bei 0.2 cm absteppen - der Steppgleich zieht und fixiert. Während des Steppens immer wieder prüfen, ob sich auf der Rückseite nichts verschoben hat.

Steppverlauf



Linke Seite



Rechte Seite

Seitlicher Eingriff Ledertasche einen 8 mm Schlitz (Lage siehe Seite 6) in die NZ der Seiten schneiden, damit diese sich besser legen. Die linke Seite der NZ mit Klebestift bestreichen und nach innen biegen, festdrücken. Falls nötig, die Kante mit Wäscheklammern fixieren. NZ ein halbes Füßchen breit feststeppen: die Taschenaussenseite ist zu dir gewandt. Du beginnst bei jedem Eingriff oben links. Bis zum unteren Eingriffsende steppen, dann einen kleinen Quersteg nähen und jetzt die 2. Seite. Die andere Seite bitte genauso.



Futter auf einer Seite an die Tasche klammern (re auf re). Bei 1 cm (jedenfalls unterhalb des Kräuselstepps) steppen. Jetzt ist der Zeitpunkt goldrichtig, um beide Griffe einzufädeln. Sie hängen erst mal lose in der Tasche. Die 2. Seite mußt du durch die Öffnung im Futterboden ziehen und arbeiten wie beschrieben.

Letzte Handgriffe was jetzt noch folgt ist pure Handarbeit: Bestimme die genaue Lage der Griffe. Die NZ der 4 Abnäher mit ein paar Handstichen an der FutterNZ fixieren- dazu mußt du durch die Futteröffnung. Drücke das Futter wieder in die Tasche und ziehe es jetzt durch eine der seitlichen Öffnungen - die Bodenöffnung im Futter schließen.



Das Futter mit Blindstichen an die Steppstiche der seitlichen Tascheneingriffe nähen.

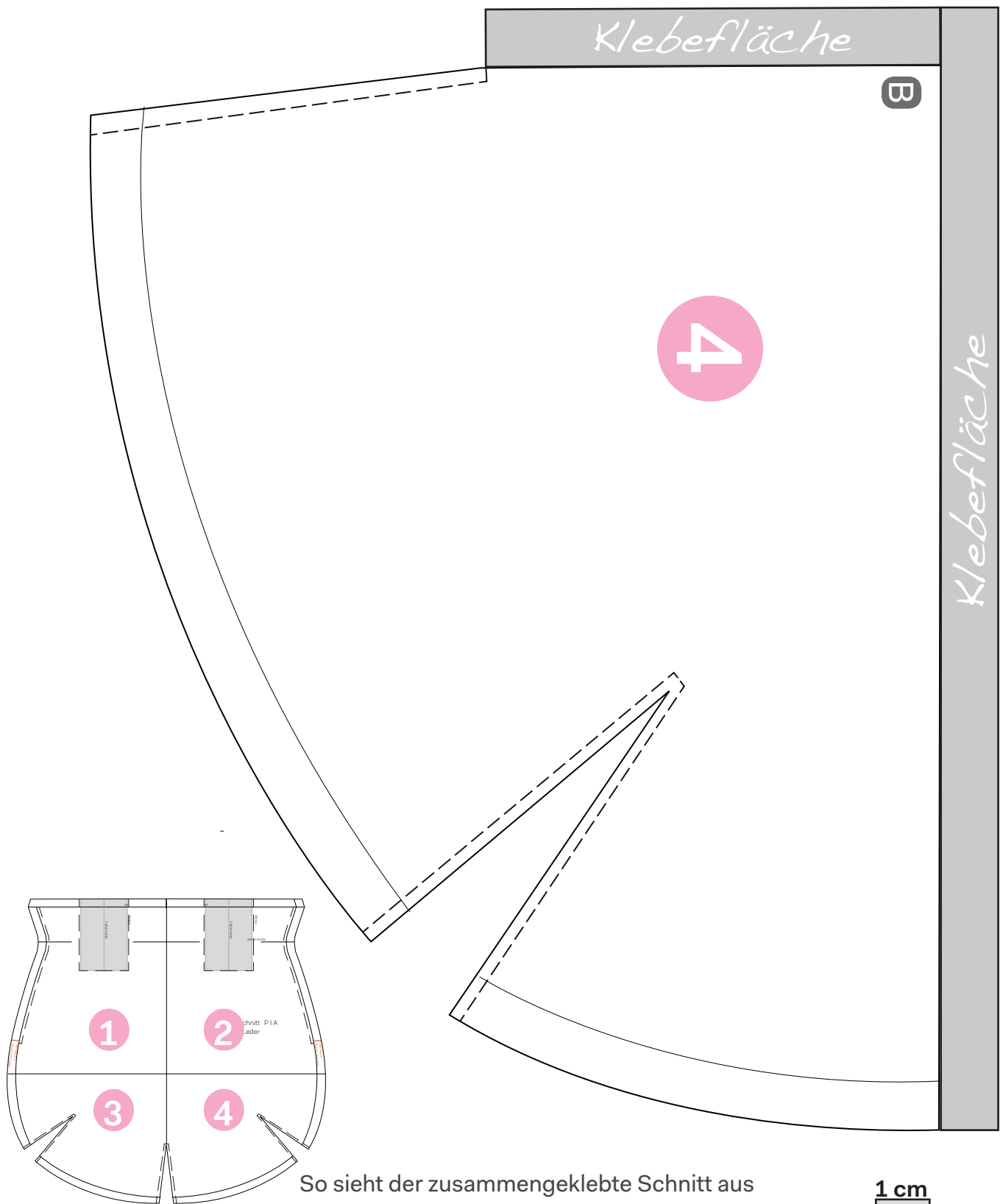


Seitliche Öffnung: Miniquerstopp unterhalb der Griffe auf Futterhöhe zur Fixierung.

Diese Anleitung wurde mit viel Liebe und Sorgfalt erstellt, solltest du trotzdem Ungereimtheiten feststellen, bitten wir dich freundlichst, uns dies mitzuteilen. Vielen Dank.



Alle Schnittteile sind inklusive Nahtzugabe gezeichnet. Bitte zuerst das Testquadrat nachmessen, wenn die Masse stimmen, die Schnittteile ausschneiden und zusammenkleben.



So sieht der zusammengeklebte Schnitt aus



10



auf 16 cm einkräuseln

Futtertasche

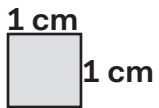
(bitte zusammenkleben)

2 x



Position Futterinnentasche

Klebefläche



Linie weiterzeichnen →